

Schulsportwettbewerbe Mountainbike Bayern

Regionalentscheid Schwaben / Oberbayern-West

am Donnerstag, 14.05.2020 in Burgau

#SCHOOLBIKERS



vorläufiger Zeitplan

ab 08.00 Uhr	Startnummernausgabe
bis 08.30 Uhr	Anreise
8.30 Uhr - 12.00 Uhr	<u>Geschicklichkeitswettbewerb</u> <i>Die Schüler der ersten Rennen können den Geschicklichkeitswettbewerb nach dem Rundstreckenrennen absolvieren!</i>
9.30 Uhr	<u>Wettkampfbesprechung</u>
10.00 Uhr - 14.45 Uhr	<u>Rundstreckenrennen 1- 8</u> <i>Die Startzeiten für die einzelnen Rennen werden festgesetzt – jede Mannschaft muss zur angegebenen Zeit vollständig am Start sein!</i>
15:15 Uhr	Siegerehrung

Änderungen vorbehalten! Der endgültige Zeitplan wird den teilnehmenden Schulen spätestens Anfang Mai 2020 zugeschickt!

Regionalentscheid Mountainbike Burgau

- Veranstalter: Mittelschule Burgau / Dossenberger-Gymnasium Günzburg
Martin Poppel / Ralf Stadelmann
- Termin: 14. Mai 2020
- Preise: Urkunden, Sachpreise
- Wettkampfleitung: Martin Poppel 0160 7236671, Ralf Stadelmann 0172 6023960
- Wettkampfklassen: Jungen und Mixed
Wettkampfklasse II: 2003–2005
Wettkampfklasse III: 2005–2007
Wettkampfklasse IV: 2008 und jünger
(keine Grundschüler)
- Mannschaftsstärke: maximal 5 Schüler/innen in einer Mannschaft (keine schulübergreifenden Teams zulässig → nur Teams mit Schülern mit der gleichen Schulnummer; Schülerschein werden kontrolliert)
- Austragungsmodus: Die Wettbewerbe werden als Kombination aus einem Zeit- und einem Geschicklichkeitswettbewerb durchgeführt.
- Wertungsmodus: **Geschicklichkeitswettbewerb**
Ein Hindernisparcours ist mit einem Minimum an Fehlern zu durchfahren. Jeder Fehler führt zu einer Zeitstrafe beim Zeitwettbewerb für den jeweiligen Fahrer. Die Fahrzeit beim Geschicklichkeitswettbewerb hat keine Bedeutung für die Wertung.
- Zeitwettbewerb (Änderungen vorbehalten)**
Rundstrecke zu je 1,5km (ca. 25 Hm), Wiesenwege, Trails mit Anstiegen und Abfahrten sind auf Zeit zu durchfahren. Die Leistungen der drei besten Starter/innen (Addition der erzielten Zeiten) gehen in die Mannschaftswertung ein. Bei Mixed-Mannschaften kommen mindestens zwei Mädchen in die Wertung, bei Jungemannschaften darf maximal ein Mädchen starten.
- Startmodus: Wellenstart in 5 Wellen (30sec-Abstand):**
(die Einordnung der Fahrer in die Welle legen die Betreuer fest)
1. Welle: der vermeintlich schnellste Fahrer einer Mannschaft
 2. Welle: der zweitschnellste Fahrer
 3. Welle: der drittschnellste Fahrer
 4. Welle: der viertschnellste Fahrer (sofern mehr als drei starten)
 5. Welle: der fünftschnellste Fahrer
- Fehlerzeiten aus dem Geschicklichkeitswettbewerb werden anschließend addiert, Zeitgutschrift erfolgt für die Wellenstartposition
- Sicherheitsbestimmungen: Eine Einverständniserklärung zur Teilnahme durch die Erziehungsberechtigten **muss** vorgelegt werden. Die technische Kontrolle der Fahrräder liegt in der Verantwortung der betreuenden Lehrer. Für den technisch einwandfreien Zustand beim Einsatz eines Privatrades haften die Eltern. **Es besteht Helmpflicht!**

Einverständniserklärung:

Mein Sohn/ meine Tochter _____

Jahrgang: _____

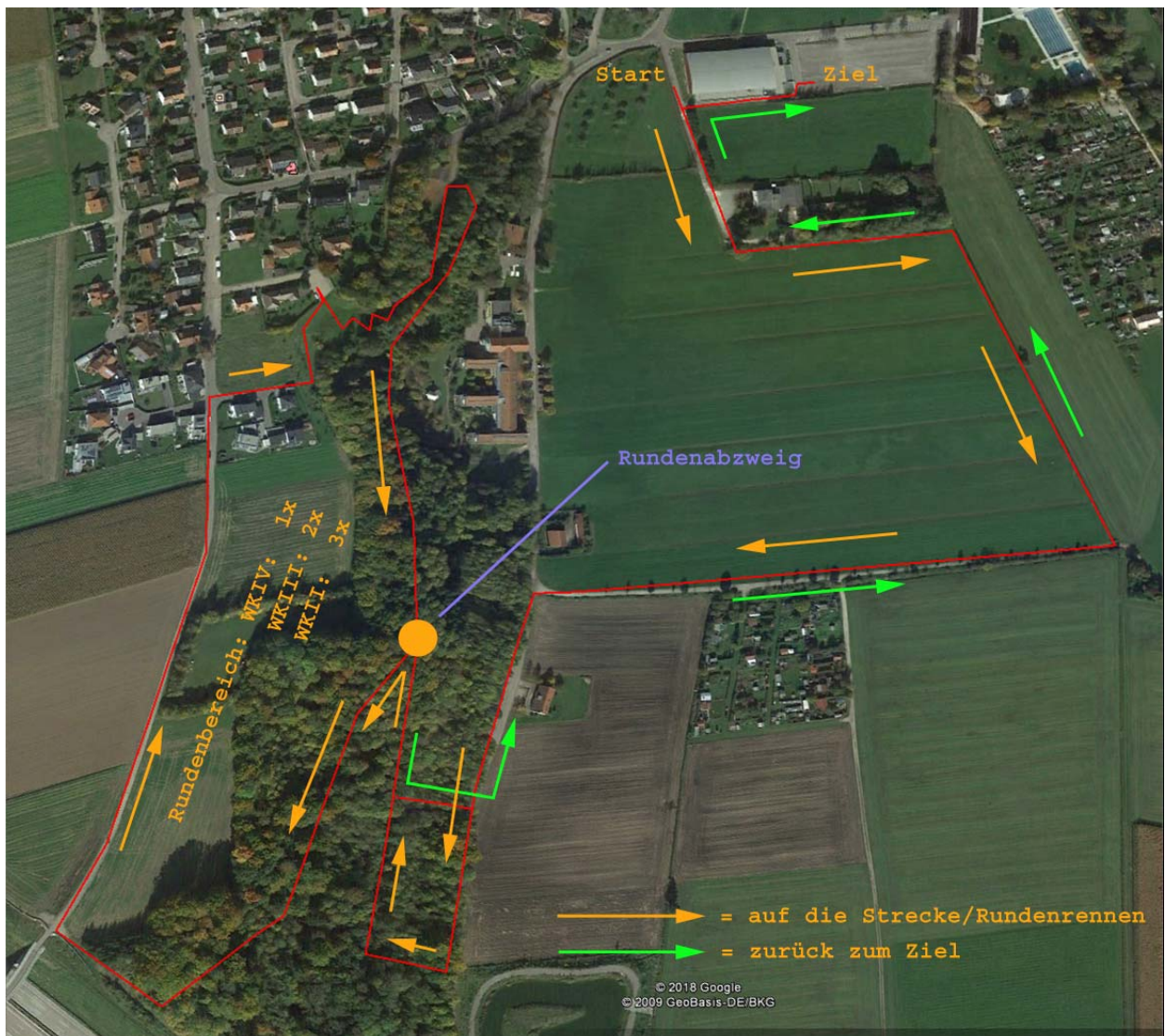
darf am Regionalentscheid MTB am 14. Mai 2020 teilnehmen. Im Zusammenhang mit der Veranstaltung gemachte Bilder, Filmaufnahmen und Interviews dürfen ohne Vergütungsanspruch vom Veranstalter veröffentlicht werden.

Ort, Datum

Unterschrift der Erziehungsberechtigten

Schulstempel

Übersichtsplan: Wettkampfstrecke



Parkmöglichkeiten

Im Bereich der Eissporthalle (Zielbereich) stehen ausreichend Parkplätze zur Verfügung.

Wettkampfort bzw. -adresse:

Badstraße 2, 89331 Burgau